



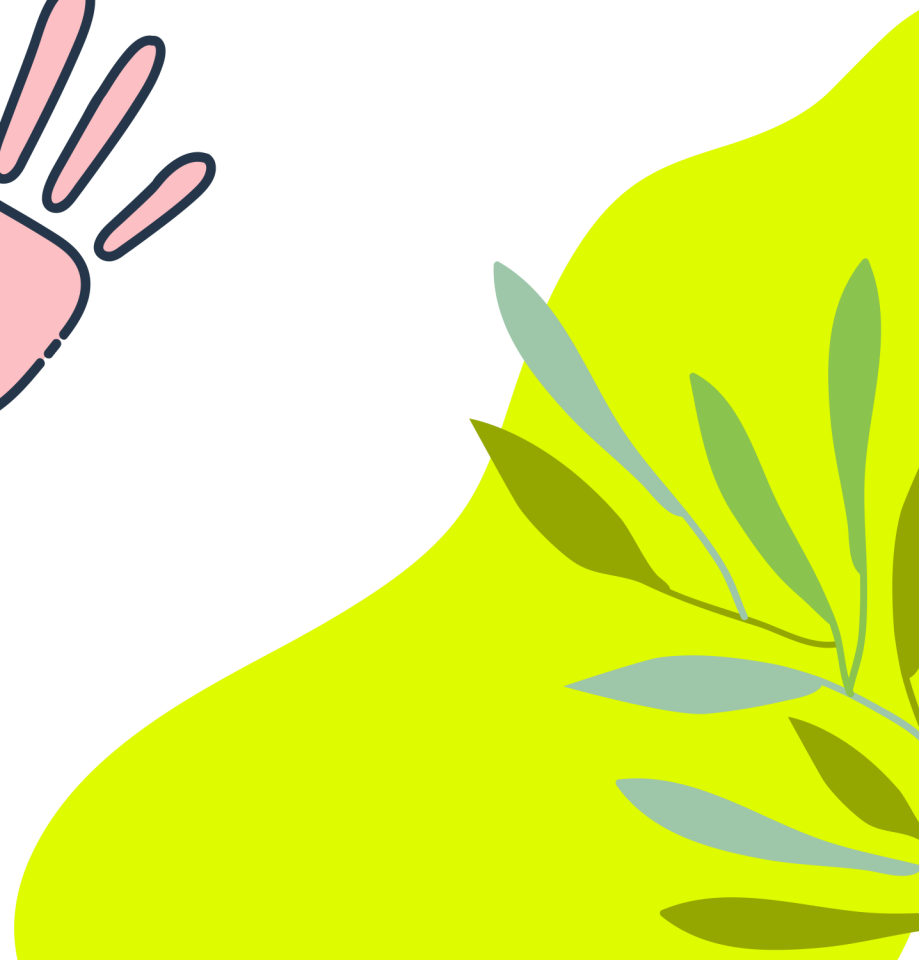
Tamagawa International Preschool



Tuition & Calendar

学費

年間カレンダー





Tamagawa International Preschool

2024年度 学費表 Tuition Fee Schedule

2024年4月 - 2025年3月

幼稚園・保育プログラム (レギュラースクールプログラム・エクステンディットプログラム)

* 18カ月より入学応募可
* 月額 (年払い、半期払い可)

	レギュラー	エクステンディット	ハーフデイ
4/1時点の年齢:	9:30 a.m. ~ 3:00 p.m.	9:30 a.m. ~ 5:30 p.m.	9:30 a.m. ~ 12:30 p.m.
トドラー 1歳&2歳	週5日 144,000円 (税込 158,400円)	180,000円 (税込 198,000円)	101,000円 (税込 111,100円)
	週4日 131,000円 (税込 144,100円)	172,000円 (税込 189,200円)	85,000円 (税込 93,500円)
	週3日 114,000円 (税込 125,400円)	150,000円 (税込 165,000円)	68,000円 (税込 74,800円)
	週2日 -	-	46,000円 (税込 50,600円)
プリスクーラー 3歳	週6日 167,000円 (税込 183,700円)	198,000円 (税込 183,700円)	*土曜日はサタデープリスクールへの参加
	週5日 144,000円 (税込 158,400円)	172,000円 (税込 189,200円)	
	週4日 131,000円 (税込 144,100円)	159,000円 (税込 174,900円)	
	週3日 114,000円 (税込 125,400円)	147,000円 (税込 161,700円)	
キンダー 4歳&5歳	週6日 150,000円 (税込 165,000円)	195,000円 (税込 165,000円)	*土曜日はサタデープリスクールへの参加
	週5日 129,000円 (税込 141,900円)	168,000円 (税込 184,800円)	
	週4日 116,000円 (税込 127,600円)	155,000円 (税込 170,500円)	

* スポット参加費用 9,400円/日
(税込 10,340円)

放課後、サタデー、親子プログラム

* 年40クラス
* 月額 (年払い、半期払い可)

	サタデー モーニング	サタデー プリスクール	サタデー アフタヌーン
	10:00 a.m. ~ 12:00 p.m.	10:00 a.m. ~ 2:50 p.m.	3:00 p.m. ~ 5:00 p.m.
土曜日	16,600円 (税込 18,260円)	38,000円 (税込 41,800円)	16,600円 (税込 18,260円)

アフタヌーンスクール プログラム

3:30 p.m. ~ 5:30 p.m.

週5日	72,400円 (税込 79,640円)
週4日	58,000円 (税込 63,800円)
週3日	47,600円 (税込 52,360円)
週2日	32,600円 (税込 35,860円)
週1日	16,600円 (税込 18,260円)

ミュージック・トゥギャザー 親子クラス

10:00 a.m. ~ 10:50 a.m.
1シーズン10セッション
24,000円
(税込 26,400円)
*継続生割引有

小学生・中学生クラス

4:00 p.m. ~ 4:50 p.m.
5:00 p.m. ~ 5:50 p.m.

週5日	45,000円 (税込 49,500円)
週4日	36,400円 (税込 40,040円)
週3日	27,900円 (税込 30,690円)
週2日	19,000円 (税込 20,900円)
週1日	9,800円 (税込 10,780円)

シーズンスクール

9:30 a.m. ~ 3:00 p.m.
3歳~小学3年生
週単位、一日単位の申し込み
春、夏、冬に開催
(参加費のみ、入学金等なし)
詳細は都度ご案内をご覧ください

月極幼児用お弁当注文

週5日	10,300円 (税込 11,330円)
週4日	8,700円 (税込 9,570円)
週3日	6,700円 (税込 7,370円)
週2日	5,300円 (税込 5,830円)

時間外保育

30分 850円
(税込 935円)

月極時間外保育

週5日	11,000円 (税込 12,100円)
週4日	9,800円 (税込 10,780円)
週3日	7,600円 (税込 8,360円)

*同じ曜日の同じ時間帯を月単位で
利用する場合の30分あたりの費用

開校時間

平日 9:00 a.m. ~ 6:00 p.m.
土曜日 10:00 a.m. ~ 5:00 p.m. (午前クラスの場合は12:00 p.m.)
時間外保育 (要予約) 8:00 a.m. ~ 7:00 p.m.
*徒歩送迎:要相談

入学金 (園服一式含む)

レギュラー・エクステンディット	180,000円 (税込 198,000円)
アフタヌーンスクール	22,000円 (税込 24,200円)
サタデースクール	22,000円 (税込 24,200円)
小学生クラス	12,000円 (税込 13,200円)

年会費 (教材費・施設設備協力金等)

*入学時期に応じて割引

レギュラー・エクステンディット	60,000円 (税込 66,000円)
アフタヌーンスクール	18,000円 (税込 19,800円)
サタデースクール	18,000円 (税込 19,800円)
小学生クラス	12,000円 (税込 13,200円)



Tamagawa International Preschool

2024 - 2025 School Year Calendar

Semester One

S	M	T	W	T	F	S
	1	2	3	4	5	6
7	8	9	10	11	12	13
14	15	16	17	18	19	20
21	22	23	24	25	26	27
28	29	30				

4 APR

S	M	T	W	T	F	S
	1	2	3	4	5	6
7	8	9	10	11	12	13
14	15	16	17	18	19	20
21	22	23	24	25	26	27
28	29	30	31			

7 JUL

S	M	T	W	T	F	S
			1	2	3	4
5	6	7	8	9	10	11
12	13	14	15	16	17	18
19	20	21	22	23	24	25
26	27	28	29	30	31	

5 MAY

S	M	T	W	T	F	S
				1	2	3
4	5	6	7	8	9	10
11	12	13	14	15	16	17
18	19	20	21	22	23	24
25	26	27	28	29	30	31

8 AUG

S	M	T	W	T	F	S
						1
2	3	4	5	6	7	8
9	10	11	12	13	14	15
16	17	18	19	20	21	22
23	24	25	26	27	28	29
30						

6 JUN

S	M	T	W	T	F	S
1	2	3	4	5	6	7
8	9	10	11	12	13	14
15	16	17	18	19	20	21
22	23	24	25	26	27	28
29	30					

9 SEP

Semester Two

S	M	T	W	T	F	S
		1	2	3	4	5
6	7	8	9	10	11	12
13	14	15	16	17	18	19
20	21	22	23	24	25	26
27	28	29	30	31		

10 OCT

S	M	T	W	T	F	S
			1	2	3	4
5	6	7	8	9	10	11
12	13	14	15	16	17	18
19	20	21	22	23	24	25
26	27	28	29	30	31	

1 JAN

S	M	T	W	T	F	S
					1	2
3	4	5	6	7	8	9
10	11	12	13	14	15	16
17	18	19	20	21	22	23
24	25	26	27	28	29	30

11 NOV

S	M	T	W	T	F	S
						1
2	3	4	5	6	7	8
9	10	11	12	13	14	15
16	17	18	19	20	21	22
23	24	25	26	27	28	

2 FEB

S	M	T	W	T	F	S
						1
2	3	4	5	6	7	8
9	10	11	12	13	14	15
16	17	18	19	20	21	22
23	24	25	26	27	28	29
30	31					

12 DEC

S	M	T	W	T	F	S
						1
2	3	4	5	6	7	8
9	10	11	12	13	14	15
16	17	18	19	20	21	22
23	24	25	26	27	28	29
30	31					

3 MAR

Regular School Day Program Extended Day Program

Events 年間行事予定

- 1st Day of School (Apr 1)
- Planting Day (Apr 12)
- Mother's Day Craft (May 10)
- * Field Trip (May 15)
- * Graduation Ceremony (Jun 7)
- Father's Day Craft (Jun 14)
- Tanabata Craft (Jul 5)
- School Sleepover (Jul 5 - 6)
- Children's Yukata / Jinbei Festival (Aug 30)
- Otsukimi Craft (Sept 6)
- Grandparents' Day Craft (Sept 13)
- Report Card (Sept 27)
- * Parent-Teacher Conferences (Oct 7 - 18)
- Diwali Craft (Oct 25)
- Halloween Party (Oct 26 - optional)
- Thanksgiving Day Craft (Nov 22)
- * Winter Concert (Dec 6)
- Japanese New Year
- Chinese New Year Craft (Jan 24)
- Setsubun Craft (Jan 31)
- * Observation Weeks (Feb 3 - 14)
- Valentine's Day Craft (Feb 14)
- Dr. Seuss's Birthday / Reading Week (Feb 25 - Feb 28)
- Hinamatsuri / Girls' Festival Art (Feb 28)
- Report Card (Mar 7)
- * Year-End / Graduation Ceremony (Mar 7)
- St. Patrick's Day Craft (Mar 14)

* Parents are welcome to attend. 保護者参加可

The schedule and form of events are subject to change. イベントのスケジュール及び開催方法は変更される場合もあります。

- Season School シーズンスクール
- School Holiday 休校日
- Teacher Work Day (No school for students) 教員研修日

欠席通知・諸連絡用
届出フォーム







Tamagawa International Preschool

2024 - 2025 School Year Calendar

Semester One

Afternoon School Program Saturday Class Elementary School Program

40 Classes per Year 年間クラス数40回

- Optional オプション参加 (別途費用)
- No Afternoon / Elementary / Saturday School クラス休み
- Season School シーズンスクール
- School Holiday 休校日
- Teacher Work Day (No school for students) 教員研修日

先着申込割引有り

夏休み：サマースクール
冬休み：ウィンタースクール
春休み：スプリングスクール

夏はお庭でプール、冬は大きなクリスマスツリーのある教室で工作など、頭と手と体を動かして楽しみながら1日中英語漬け、本物の生きた英語を身に着けます。毎年大好評のプログラム、お申込みはお早めに！

欠席通知・諸連絡用
届出フォーム

S	M	T	W	T	F	S
	1	2	3	4	5	6
7	8	9	10	11	12	13
14	15	16	17	18	19	20
21	22	23	24	25	26	27
28	29	30				

S	M	T	W	T	F	S
	1	2	3	4	5	6
7	8	9	10	11	12	13
14	15	16	17	18	19	20
21	22	23	24	25	26	27
28	29	30	31			

S	M	T	W	T	F	S
			1	2	3	4
5	6	7	8	9	10	11
12	13	14	15	16	17	18
19	20	21	22	23	24	25
26	27	28	29	30	31	

S	M	T	W	T	F	S
				1	2	3
4	5	6	7	8	9	10
11	12	13	14	15	16	17
18	19	20	21	22	23	24
25	26	27	28	29	30	31

S	M	T	W	T	F	S
						1
2	3	4	5	6	7	8
9	10	11	12	13	14	15
16	17	18	19	20	21	22
23	24	25	26	27	28	29
30						

S	M	T	W	T	F	S
1	2	3	4	5	6	7
8	9	10	11	12	13	14
15	16	17	18	19	20	21
22	23	24	25	26	27	28
29	30					

Semester Two

S	M	T	W	T	F	S
		1	2	3	4	5
6	7	8	9	10	11	12
13	14	15	16	17	18	19
20	21	22	23	24	25	26
27	28	29	30	31		

S	M	T	W	T	F	S
			1	2	3	4
5	6	7	8	9	10	11
12	13	14	15	16	17	18
19	20	21	22	23	24	25
26	27	28	29	30	31	

S	M	T	W	T	F	S
					1	2
3	4	5	6	7	8	9
10	11	12	13	14	15	16
17	18	19	20	21	22	23
24	25	26	27	28	29	30

S	M	T	W	T	F	S
						1
2	3	4	5	6	7	8
9	10	11	12	13	14	15
16	17	18	19	20	21	22
23	24	25	26	27	28	

S	M	T	W	T	F	S
1	2	3	4	5	6	7
8	9	10	11	12	13	14
15	16	17	18	19	20	21
22	23	24	25	26	27	28
29	30	31				

S	M	T	W	T	F	S
						1
2	3	4	5	6	7	8
9	10	11	12	13	14	15
16	17	18	19	20	21	22
23	24	25	26	27	28	29
30	31					